



DÉCHETS
RÉSIDUELS



VIEUX
PAPIERS ET
CARTONNAGES



DÉCHETS
ORGANIQUES



EMBALLAGES SYNTHÉTIQUES
ET MÉTALLIQUES



VERRE BLANC,
VERRE MULTICOLORE





**EMBALLAGES
SYNTHÉTIQUES**



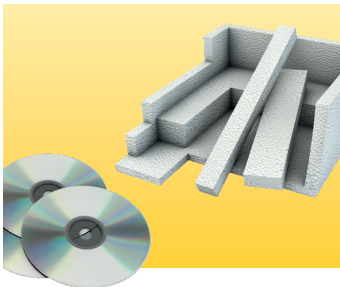
CARTONNAGES



**EMBALLAGES
MÉTALLIQUES**



**VERRE BLANC, VERRE
MULTICOLORE**



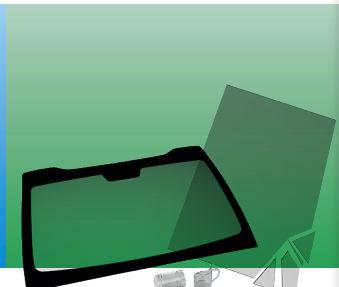
**POLYSTYRÈNE,
CD, PVC**



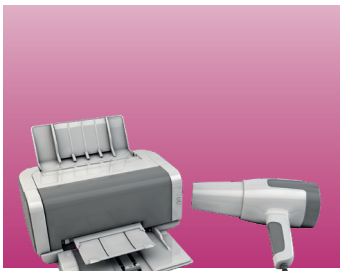
VIEUX PAPIER



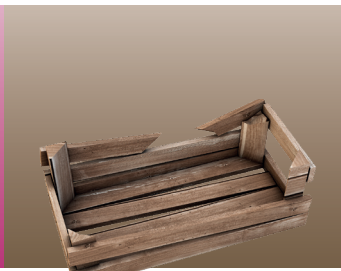
MÉTAUX



VERRE PLAT



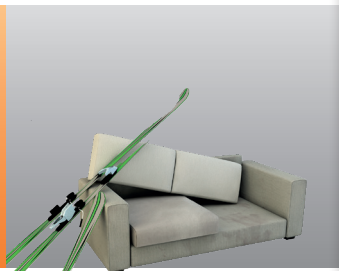
**APPAREILS
ÉLECTRIQUES**



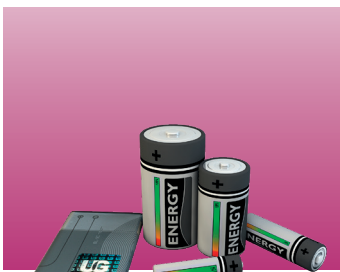
EMBALLAGES EN BOIS



**MATÉRIAUX
PROBLÉMATIQUES**



**DÉCHETS
ENCOMBRANTS**



PILES



VIEUX BOIS



DÉCHETS DANGEREUX



DÉCOMBRES



ASZ im Bezirk Linz-Land

ALKOVEN/WILHERING

Gewerbestraße 2
4072 Alkoven
Tel.: +43 7274 7944
Mo, Fr 8.30 – 12.00 und
13.00 – 18.00 Uhr
Mi 12.30 – 18.00 Uhr
Sa 8.00 – 12.30 Uhr

ANSFELDEN

Traunuferstraße 94
4052 Ansfelden
Tel.: +43 7229 79017
Mo, Mi, Do, Fr 8.00 – 12.00
und 13.00 – 18.00 Uhr
Di 13.00 – 18.00 Uhr

ASTEN/ST. FLORIAN

lpf-Landesstraße 2
4481 Asten
Tel.: +43 7224 67488
Di, Do, Fr 8.00 – 12.00 und
13.00 – 18.00 Uhr
Mi 13.00 – 18.00 Uhr
Sa 8.00 – 12.30 Uhr

ENNS

Industriehafenstraße 2a
4470 Enns
Tel.: +43 7223 86360
Mo 8.00 – 13.00 Uhr
Di, Fr 8.00 – 12.00 und
13.00 – 18.00 Uhr
Sa 8.00 – 12.30 Uhr

HÖRSCHING

Am Feldrain 6
4063 Hörsching
Tel.: +43 7221 74301
Mo 8.00 – 12.30 Uhr
Mi 12.00 – 18.00 Uhr
Fr 8.00 – 12.00 und
13.00 – 18.00 Uhr
Sa 8.00 – 12.30 Uhr

KREMSTAL

Industriestraße 6
4531 Neuhofen/Krems
Tel.: +43 7228 60837
Mo 8.00 – 12.00 und
13.00 – 18.00 Uhr
Di 13.00 – 18.00 Uhr
Mi 8.00 – 12.00 Uhr
Do 13.00 – 18.00 Uhr
Fr 8.00 – 12.00 und
13.00 – 18.00 Uhr
Sa 8.00 – 12.00 Uhr

KRONSTORF

Haidergutstraße 4
4484 Kronstorf
Tel.: +43 7225 86019
Mi, Fr 8.00 – 12.00 und
13.00 – 18.00 Uhr
Sa 8.00 – 12.30 Uhr

LEONDING

Paschinger Straße 60
4060 Leonding
Tel.: +43 732 680476
Mo, Di, Do, Fr
8.00 – 18.00 Uhr
Sa 8.00 – 12.30 Uhr

TRAUN

Bäckerfeldstraße 2
4050 Traun
Tel.: +43 7229 71245
Mo 13.00 – 19.00 Uhr
Di, Mi 8.00 – 18.00 Uhr
Do 13.00 – 19.00 Uhr
Fr 8.00 – 18.00 Uhr
Sa 8.00 – 12.30 Uhr

**AIDES GROUPÉES À CHAQUE
CENTRE DE COLLECTE DE
MATIÈRES RECYCLABLES**

